



НАТЛАРА

СУДОВОЕ ОБОРУДОВАНИЕ

ПРОИЗВОДСТВЕННАЯ
ПРОГРАММА

НАТЛАРА

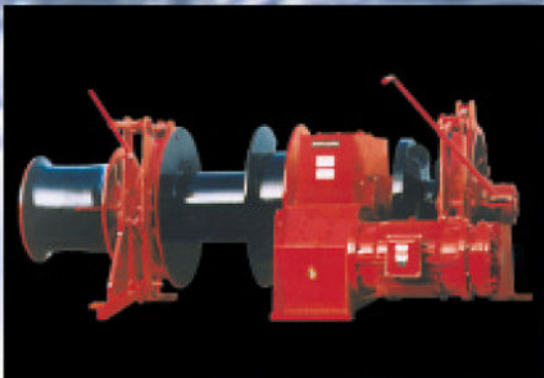
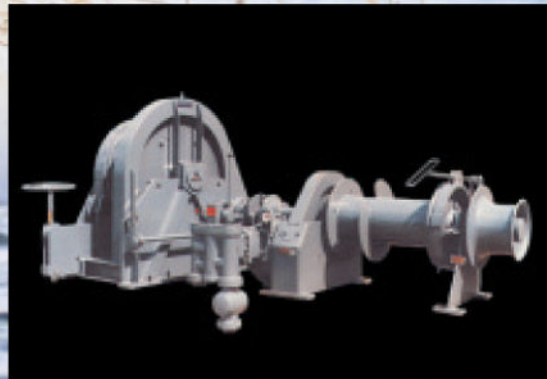
ПАЛУБНЫЕ МЕХАНИЗМЫ

- Гидравлическим Приводом Низкого Давления
- Гидравлическим Приводом Среднего Давления
- Гидравлическим Приводом Высокого Давления
- Асинхронным Электроприводом

Мощные Механизмы

ПРОИЗВОДСТВА ФИРМЫ **НАТЛАРА**

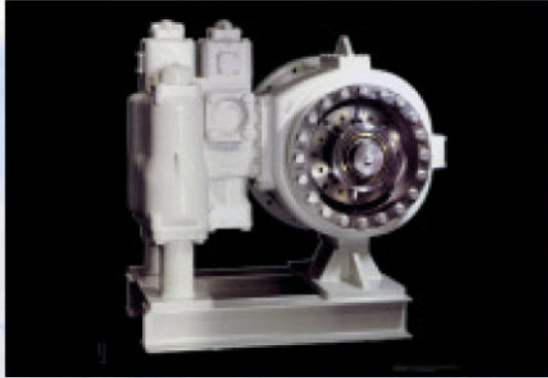
Комбинированные якорно-швартовные лебедки,
Якорные Шпилы и Стопоры:
Для якорных цепей калибром 20-132, с тяговым
усилием от 30 до 500 kN.



Лебедки с асинхронным двигателем,
контролируемым преобразователем частоты:
Охраняемый патентом бесступенчатый
контроль скорости.

Швартовные Лебедки и Шпилы:
Одно- или двубарабанные,
раздельные и не раздельные.
Все лебедки с автоматическим натяжением.

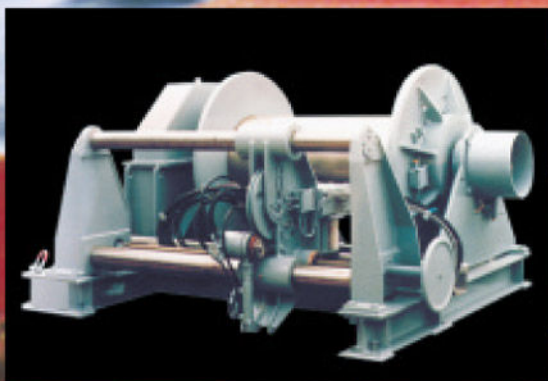




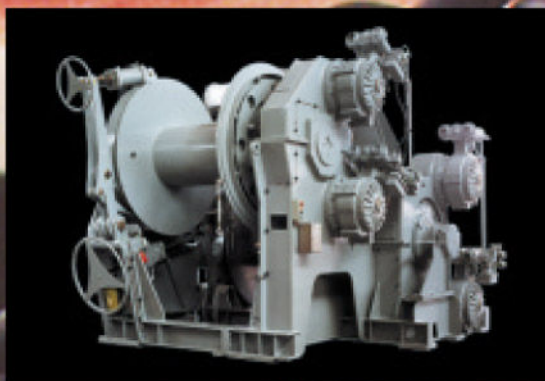
**Гидравлический Двигатель
Низкого Давления:**
Для швартовных, буксирных
и буровых лебедок,
а также для других целей.



Палубные механизмы должны
быть очень надежны.
С учетом этого оборудование фирмы
NATLAPA имеет длительный срок службы
и высокую надежность, великолепное
качество проверено на современной
испытательной станции.



Исследовательские лебедки:
Для всех специальных потребностей и целей,
доступны также со специальной системой
намотки на универсальные барабаны фирмы
NATLAPA для тросов, кабелей и шлангов
различных диаметров.



Буксирные лебедки:
Одно- и двухбарабанные, защищенные от
попадания воды и приспособленные для
потребностей потребителей.

НАТЛАРА

КОМПРЕССОРЫ

Компрессоры водяного и воздушного охлаждения с пневматическим управлением для использования в различных областях.

Компрессоры серии L:

Компактные 2-х и 3-х ступенчатые компрессоры воздушного охлаждения с 2 – 4 цилиндрами и производительностью до 400 м3/час при окончательном давлении 40 bar.

Компрессоры серии W:

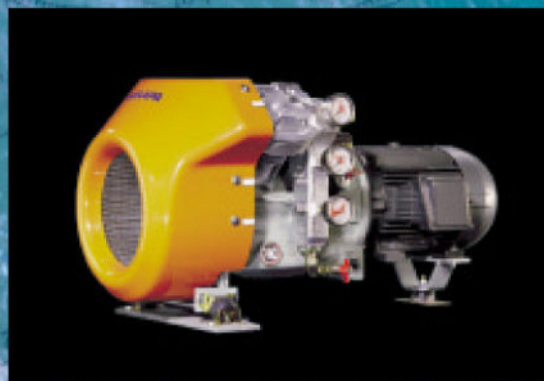
2-х ступенчатые компрессоры водяного охлаждения вертикальной конструкции с 1 – 3 цилиндрами, производительностью до 440 м3/час при окончательном давлении 30 bar, индивидуально 40 bar.

Применяются на всех судах
ПРОИЗВОДСТВА ФИРМЫ **НАТЛАРА**

Тип L90, L140



Тип L20, L35



Тип W30, W40



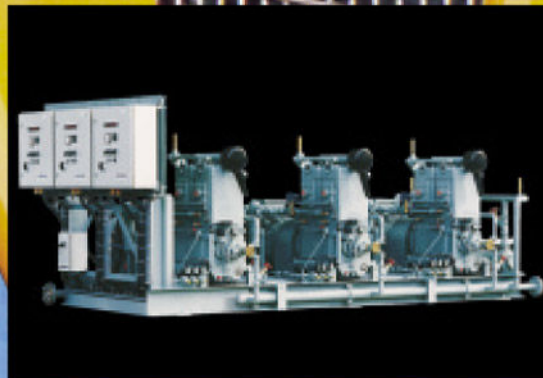


Тип V150



Тип W80, W110, W140

При поставках компрессоров фирмы HATLAPA исключены все виды риска. Каждый компрессор испытывается на современных испытательных станциях в присутствии всех известных классификационных обществ.



Модуль из 3 компрессоров типа W220

РУЛЕВЫЕ МАШИНЫ

Тип Ram
Тип Rotary Vane

Точное маневрирование

ПРОИЗВОДСТВА ФИРМЫ **НАТЛАРА**

Тип Teleram L&LG:

Тип 2-ram с 4 цилиндрами, включающий привод руля, для баллеров руля диаметром 160-420 мм, с крутящим моментом 46-1125 kNm, с углами перекладки руля до $2 \times 45^\circ$, с гидравлическими насосами с различными системами поставок.



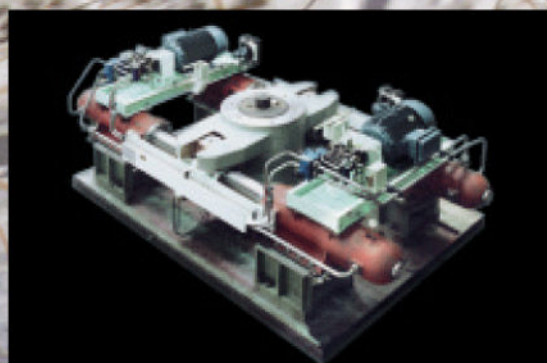
Тип Rotary Vane STG HVT:

Компактный блок rotary vane с крутящим моментом до 2000 kNm, с полностью интегрированным подшипником привода руля, с углами перекладки руля до $2 \times 65^\circ$.



Тип Teleram V and ST:

Тип 2-ram с 4 цилиндрами и с отдельным приводом руля, для баллеров руля диаметром 460-1000 мм, с крутящим моментом 800-10 000 kNm.

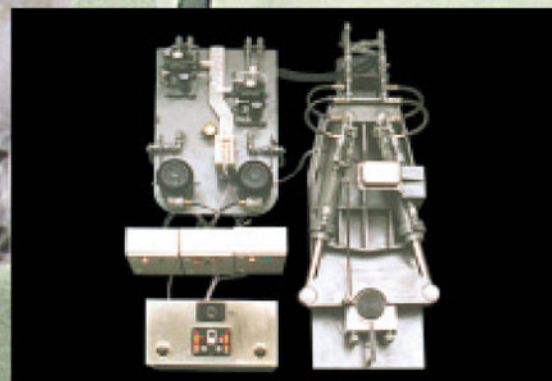


НАТЛАПА



NATLAPA
world-wide service

Рулевые машины фирмы
NATLAPA соответствуют
последним правилам
и предписаниям SOLAS 1974,
Предписания 29 и 30,
а также всех ведущих
классификационных
обществ и властей.



Тип HDT Becker:

Небольших размеров, малой высоты,
для углов перекадки руля до $\pm 60^\circ$,
с рабочим крутящим моментом до 690 kNm
(при 35°), интегрированный с механическими
ограничителями, простой монтаж
и эксплуатация.

Палубные механизмы
Компрессоры
Рулевые машины



Uetersener Maschinenfabrik GmbH & Co. KG

Tornescher Weg 5-7
D-25436 Uetersen

Phone: +49-41 22/711-0
Fax: +49-41 22/711-104

Internet: www.hatlapa.de
E-Mail: info@hatlapa.de

DIN EN ISO 9001:2000