

Pachoły / Bollards

Nasza firma zajmuje się produkcją pachołów różnego typu:

- podwójne proste
- podwójne krzyżowe
- pojedyncze krzyżowe

Pachoły produkowane są w zgodzie z następującymi normami:

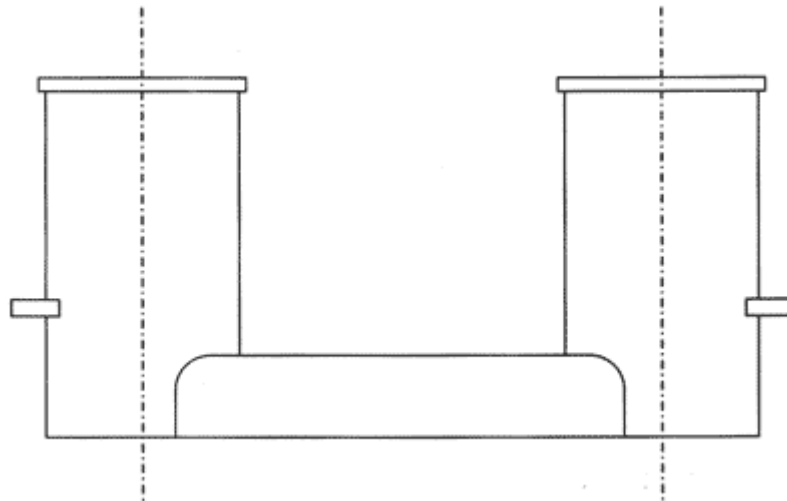
Bollards are produced as double ones, double cruciform or single ones in accordance with the following standards:

- DIN 82607; DIN 82603/82610
- PN-78/W-89101
- NS-2584

As standard execution bollards are cleaned and painted with 1 coat of primer or according to the customer`s requirements

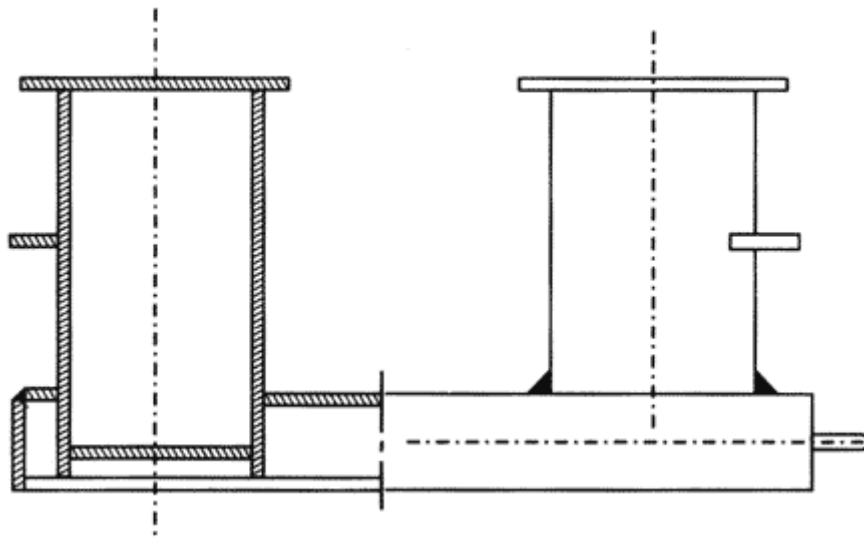
Jako standard wykonania pachoły są czyszczone i malowane farbą do czasowej ochrony.





Type RODZ.	MBL NOMINALNA WYTRZYMALOŚĆ	Length of fundament DŁUGOŚĆ PODSTAWY	Width of fundament SZEROKOŚĆ PODSTAWY	High WYSOKOŚĆ	Pipe size ŚREDNICA RURY	Weight WAGA
	(kN)	(mm)	(mm)	(mm)	(mmxmm)	(kg)
A1	5	310	135	150	70x6	8
A2	8	385	160	190	95x6	12
A3	12,5	455	180	230	114x8	22
A4	20	555	206	290	140x8	33
A5	32	710	262	370	178x8	59
A6	50	870	323	460	219x10	100
A7	80	1140	440	600	299x14	246
A8	125	1430	532	780	356x16	435
A9	200	1800	676	920	457x18	770
A10	320	2200	830	1150	560x24	1550





Type RODZ.	MBL NOMINALNA WYTRZYMAŁOŚĆ	Lenght of fundament DŁUGOŚĆ PODSTAWY	Width of Fundament SZEROKOŚĆ PODSTAWY	High WYSOKOŚĆ	Pipe size ŚREDNICA RURY	Weight WAGA
	(kN)	(mm)	(mm)	(mm)	(mmxmm)	(kg)
DB-1	10	430	140	370	139,7x6,3	22
DB-2	20	570	220	475	219,1x8,0	42
DB-3	30	700	275	570	273,0x10,0	105
DB-5	50	880	325	670	323,9x10,0	148
DB-8	80	1050	360	780	355,6x14,2	265
DB-12	120	1200	460	860	457,0x16,0	465
DB-20	200	1350	510	970	508,0x17,5	615
DB-32	320	1995	560	1000	559,0x20,0	765

