

## Cumownicze rolki kierujące / Wrapping Rollers

Standardowo rolki kierujące produkowane są w następujących odmianach:

- wg normy DIN 81907, gdzie na podstawie umieszczona jest głowica obrotowa wykonana zgodnie z normą DIN 81906

W tym rozwiązaniu panewka jest poliamidowa a sworzeń pokryty tuleją z brązu.

- wg rys. zamawiającego przy zastosowaniu głowic obrotowych wykonanych zgodnie

z PN 80/W - 89014 lub zgodnie z normą NS 2585.

W tym przypadku panewka wykonana jest z brązu z którą współpracuje stalowy sworzeń.

W standardzie wykonania rolki są czyszczone metodą śrutowania do S.A - 2,5 i malowane farbą do czasowej ochrony.

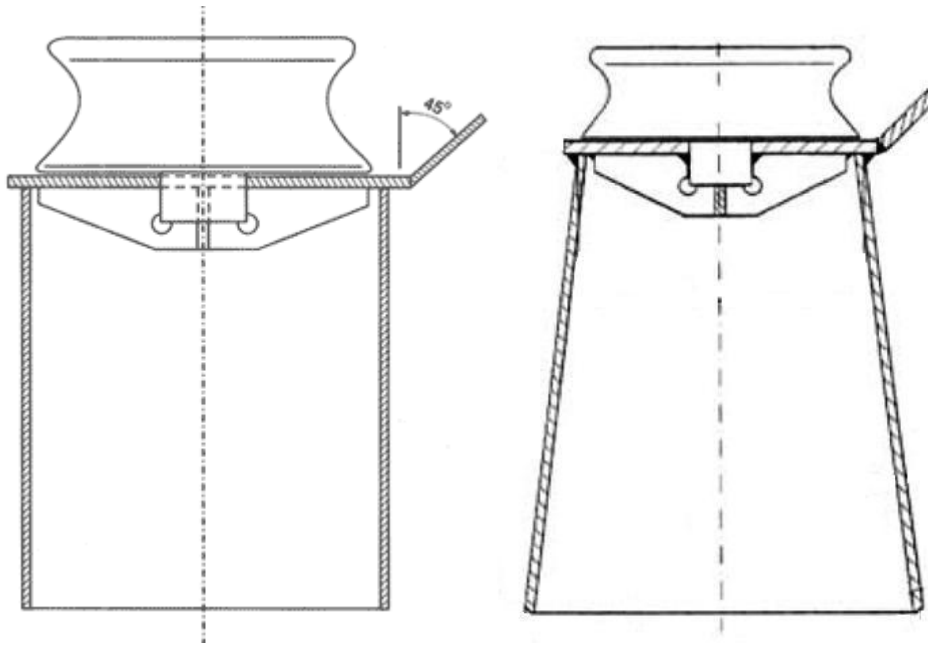
The standard warping rollers are supplied with a polyamide - bronze bearing according to DIN 81906.

Apart from this totally maintenance free design, the warping rollers can also be delivered with Bronze - Steel (PN - 80/W - 89014) bearings or other bearings upon request.

Additionally, the warping rollers can be delivered on a socket (DIN 81907) with optional heights.

Apart from the standard cylindrical socket other options such as square, conical or custom - made sockets are available.





Type RODZAJ	MBL NOMINALNA WYTRZYMAŁOŚĆ	MBL of rope SIŁA ZRYWAJĄCA LINĘ	Rope dia. ŚREDNICA LINY	Wire rope dia ŚREDNICA LINY STALOWEJ	Nominal dia. ŚREDNICA NOMINALNA	Roller dia ŚREDNICA ROLKI	High WYSOKOŚĆ	Fundament dia. ŚREDNICA U PODSTAWY	Weight CIĘŻAR
	(kN)	(kN)	(mm)	(mm)	(mm)	(mm)	(mm)	(mm)	(kg)
WR -1- ..	10	50	16	12	160	210	80	219,1	14
WR -2- ..	20	100	22	16	200	265	102	273	20
WR -3- ..	30	150	28	20	250	330	126	355,6	33
WR -5- ..	50	250	36	24	320	420	160	457,2	72
WR -8- ..	80	400	48	32	400	530	208	558,8	140
WR - 12-..	120	600	60	40	450	610	256	660,4	240
WR - 20-..	200	1000	78	48	500	640	278	660,4	320
WR - 32-..	320	1600	96	56	560	780	348	812,8	580

